

راهنمای کاربری نرم افزار مشاهده گر فایل های

گرافیکی کوره (سیستم کنترل هوشمند کامپیوتری)

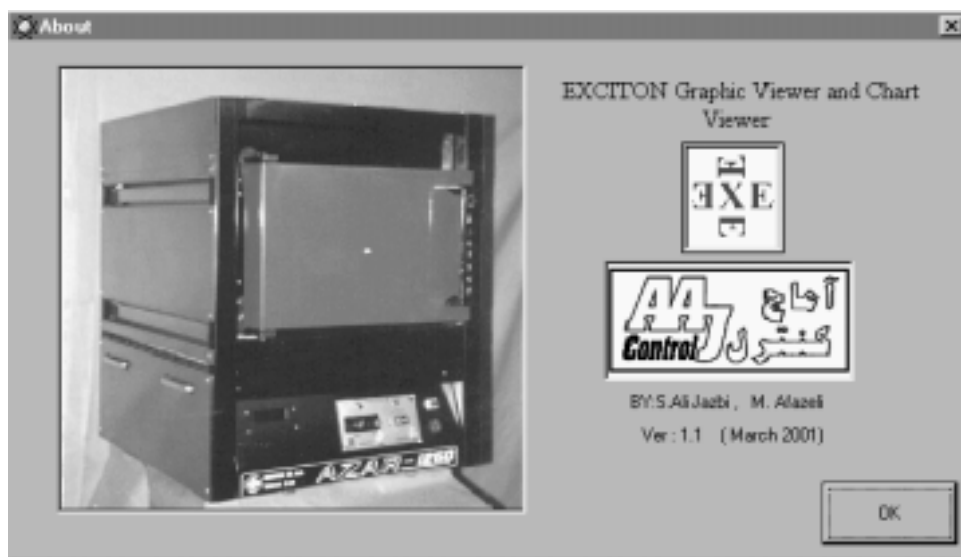
تهیه کننده: شرکت آماج کنترل



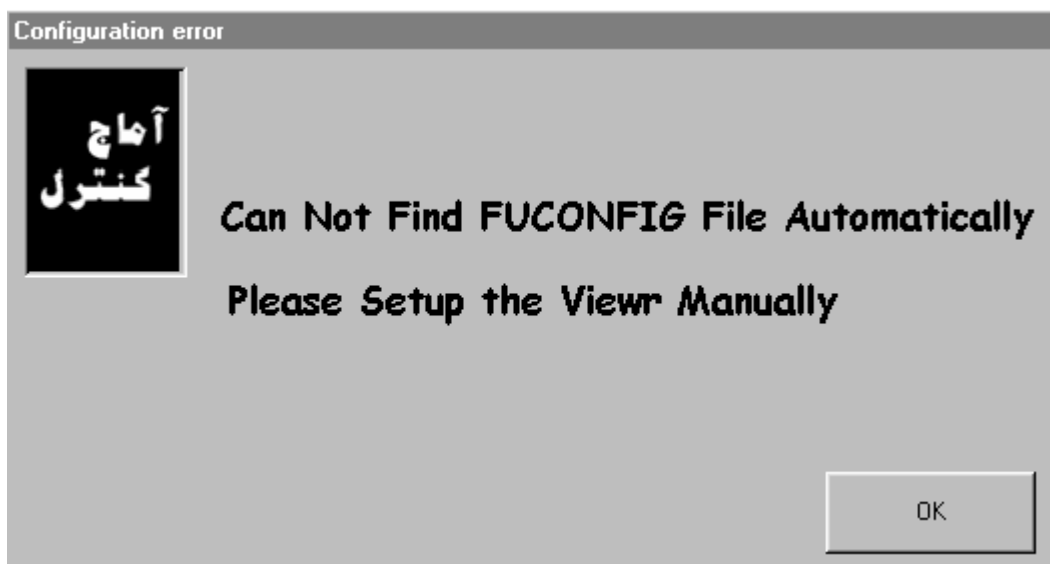
در این جزوه به چگونگی استفاده از بسته نرم افزاری Exciton File Viewer می پردازیم . این نرم افزار برای مشاهده نتایج ، رسم نمودار و بررسی جداول حاصله از سیستم کنترل هوشمند کامپیوتری، تحت محیط ویندوز توسط گروه نرم افزاری شرکت آماج کنترل به سفارش شرکت اکسایتون طراحی شده است .

برای استفاده از این نرم افزار ابتدا آنرا از روی دیسکت و یا سی دی نصب آن بر روی کامپیوتر نصب نمایید . پس از نصب آن در صورتی که از یک مدل کوره استفاده می نمایید ، فایل FUCONFIG آنرا بر روی دایرکتوری که نرم افزار در آنجا نصب شده است کپی نمایید تا سیستم بصورت کاملا خودکار و بدون نیاز به هیچ گونه تنظیمی شروع به کار نماید . چنانچه در حین این عمل با پیام Over Write روبرو شدید با فشار دکمه تایید (YES) آنرا انجام دهید .

پس از نصب نرم افزار می توانید آنرا از طریق منوی Start ، Program ، Exciton File Viewer اقدام به اجرای آن نمایید . پس از اجرا پنجره زیر دیده می شود .



اگر چنانچه سیستم به هر دلیلی موفق به یافتن فایل FUCONFIG جهت انجام تنظیمات نگردد پنجره زیر به نمایش در آمده و به کاربر هشدار می دهد که بصورت دستی اقدام به تنظیم نرم افزار نماید.



با فشار دادن دکمه OK در هر یک از دو پنجره یاد شده نرم افزار اجرا شده و صفحه اصلی آن دیده

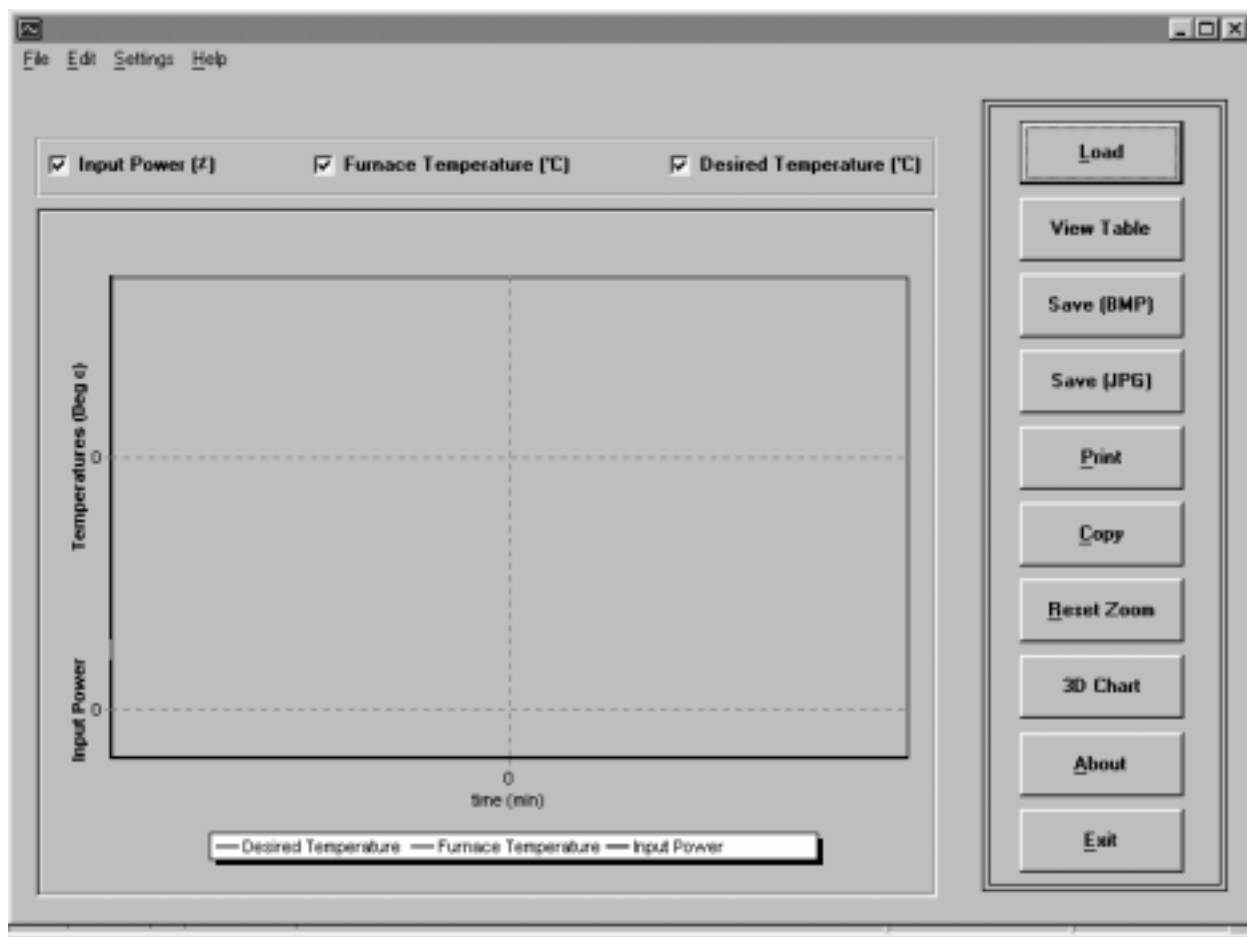
می شود .

لازم به تذکر است که وجود فایل FUCONFIG جهت رسم صحیح نمودارها و زمانبندی صحیح آنها

لازم می باشد و در صورت پاک و یا مفقود شدن آن از روی سیستم حتما با تیم فنی شرکت اکسایتون جهت

رفع این نقیصه تماس بگیرید .

در شکل ذیل صفحه اصلی نرم افزار دیده می شود.

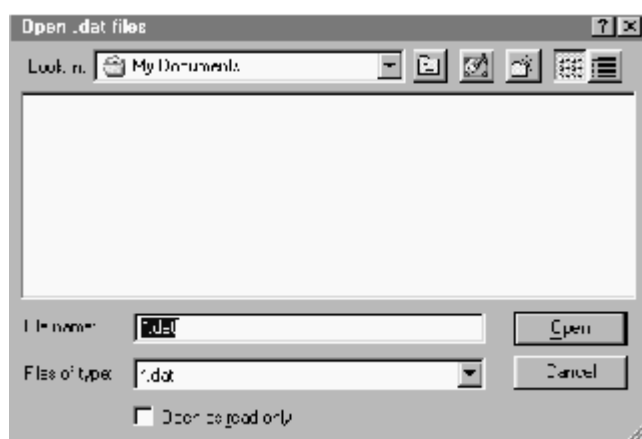


چنانچه سیستم در هنگام اجرا موفق به یافتن فایل FUCONFIG نشده باشد قبل از هر کاری توسط منوی Settings (Alt S) و زیر منوی Setup (Ctrl U) اقدام به بارگذاری این فایل از طریق پنجره زیر نمایید.

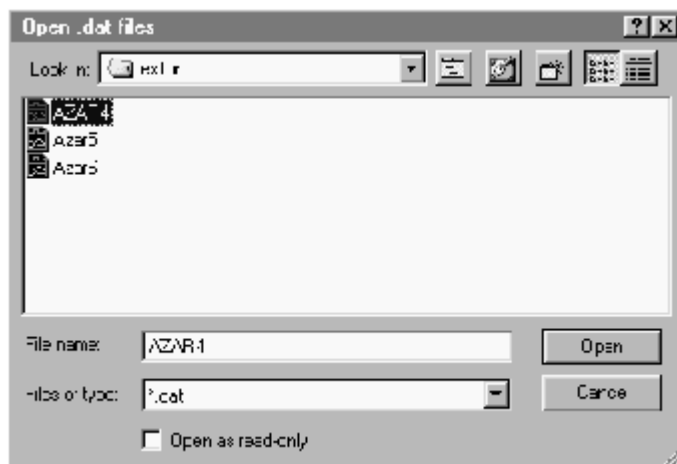


در این پنجره ابتدا به پوشه ای که این فایل در آنجا قرار دارد رفته و سپس با کلیک کردن بر روی آن و سپس دکمه OPEN آنرا به برنامه اضافه نمایید. در صورت موفقیت آمیز بودن این عمل پیام Setup Successfully دیده می‌شود. (در صورتی که سیستم به صورت اتوماتیک این فایل را پیدا کرده باشد لزومی به این اعمال نمی‌باشد). اکنون برای رسم نمودار از اجزای گذشته سیستم به صورت زیر عمل نمایید.

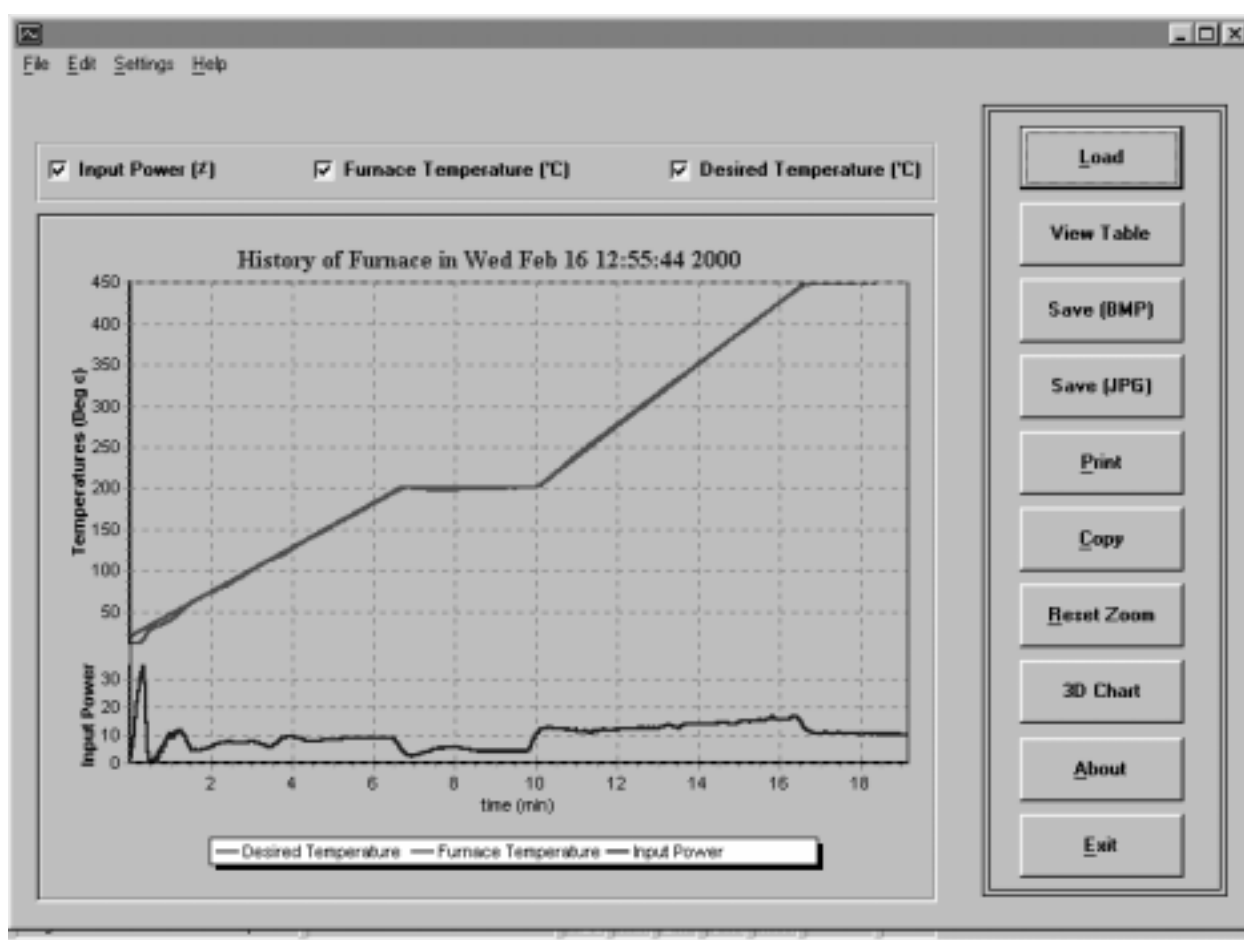
۱- بر روی دکمه Load (Alt L) کلیک کنید. این عمل از طریق منوی File (Alt F) و زیر منوی Open نیز قابل انجام می‌باشد. پنجره زیر پدیدار می‌شود.



از طریق این پنجره به محل ذخیره سازی فایل‌های اجرا سیستم کنترلی رفته و فایل مورد نظر را انتخاب نمایید.

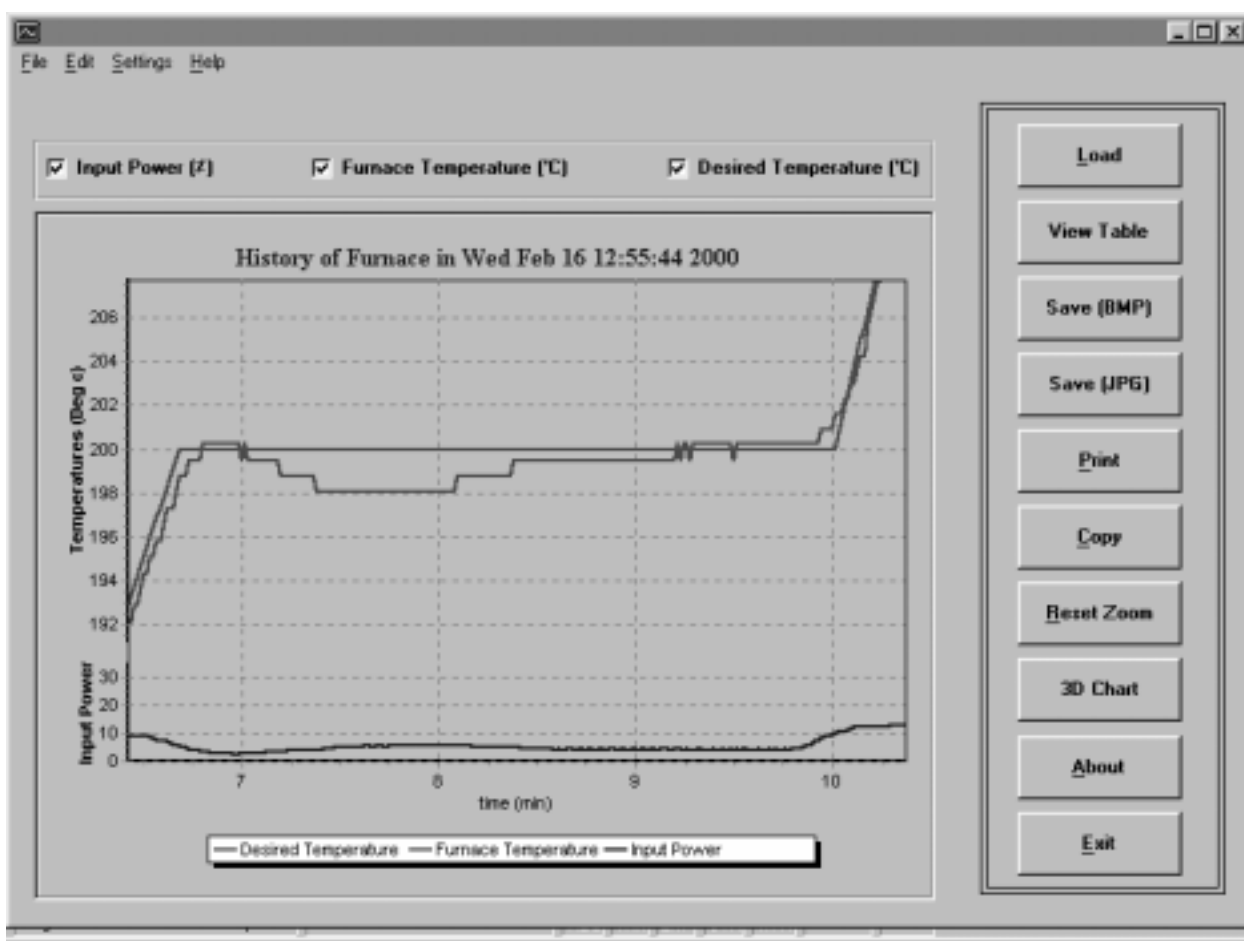


اکنون با فشار دادن دکمه **Open** نرم افزار شروع به رسم نمودار می نماید . در هنگام رسم نمودار پیام **Please Wait** با رنگ قرمز در بالای صفحه به نمایش در می آید . در این صورت لطفا از کلیک کردن دکمه های برنامه و یا رفتن به درون منوها خودداری نمایید تا رسم پایان یافته و این پیام محو گردد.



در نمودار رسم شده دمای کوره با رنگ سبز ، دمای مطلوب با رنگ قرمز، در بالای صفحه و درصد قدرت کارکرد کوره به رنگ آبی، در پایین صفحه دیده می شود.

برای بزرگ کردن قسمتی از نمودار با استفاده از ماوس ، با فشار دادن ماوس از نقطه بالا سمت چپ به پایین سمت راست حرکت کنید . در این حالت مستطیل سفید رنگی پیدا می شود . با رها کردن دکمه ماوس محدوده این مستطیل بزرگ می شود.



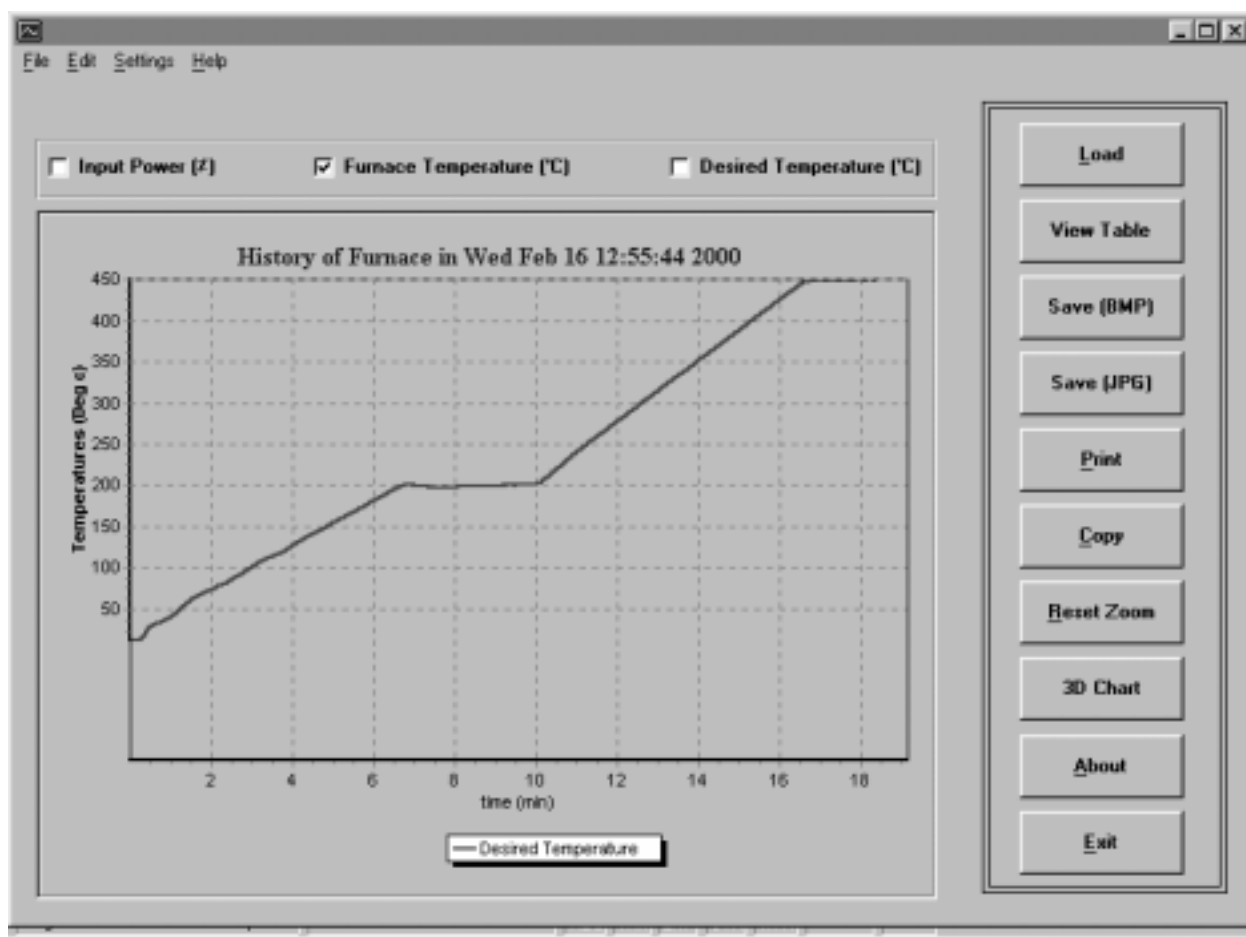
با انجام عکس این عمل و یا فشار دادن دکمه Reset Zoom نمودار به حالت اول باز می گردد . همچنین در صورت نگهداری دکمه سمت راست ماوس و حرکت دادن آن نمودار بر روی محور زمان حرکت می کند. (خاصیت Scroll کردن نمودار)

در بالای نمودار سه Check Box به نامهای :

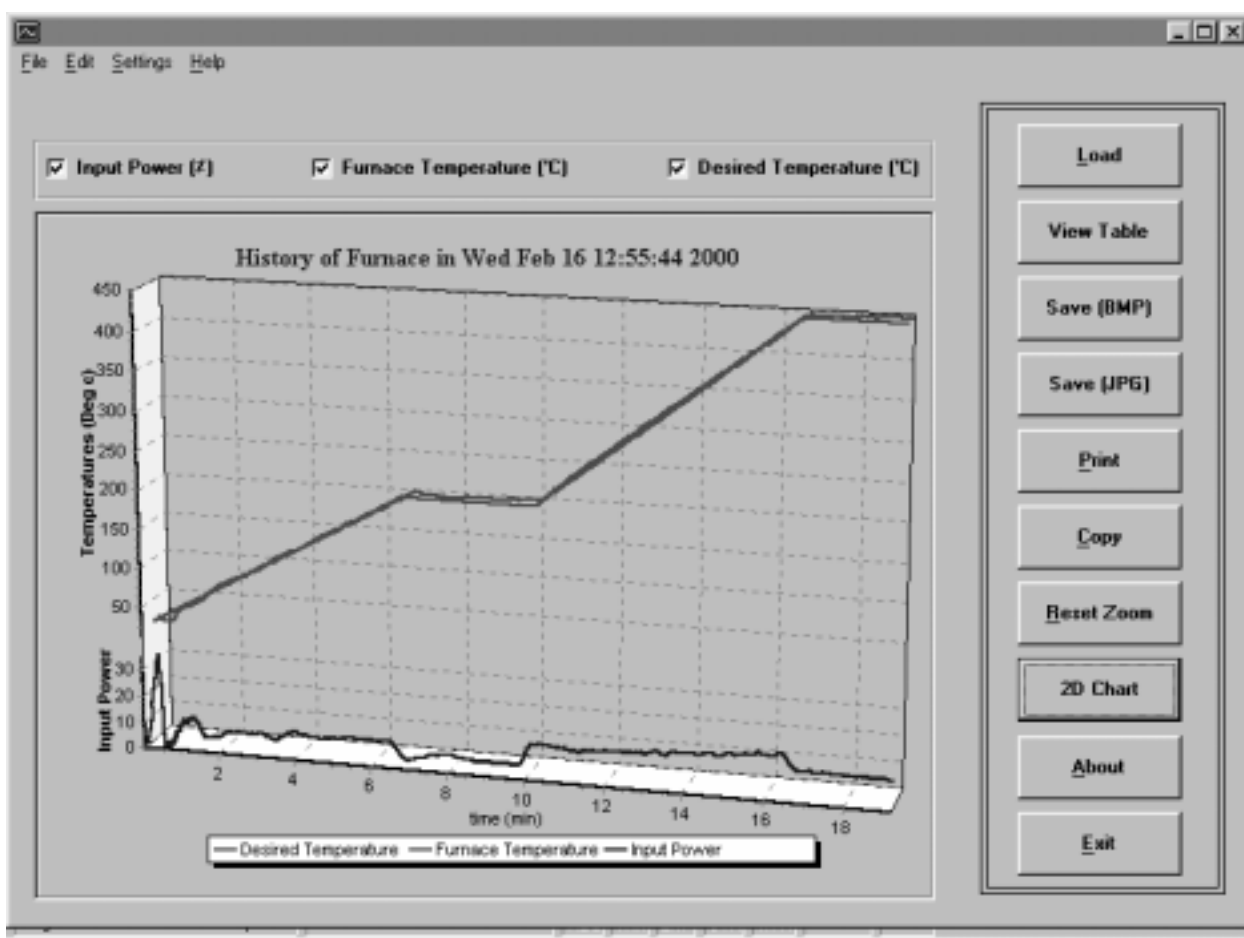
1- Input Power 2- Furnace Temperature 3- Desired Temperature

قرار دارد که تایید شده اند . با فشار دادن بر روی هر یک از آنها، نمودار مربوط به آن قسمت حذف و یا

پدیدار می شود.

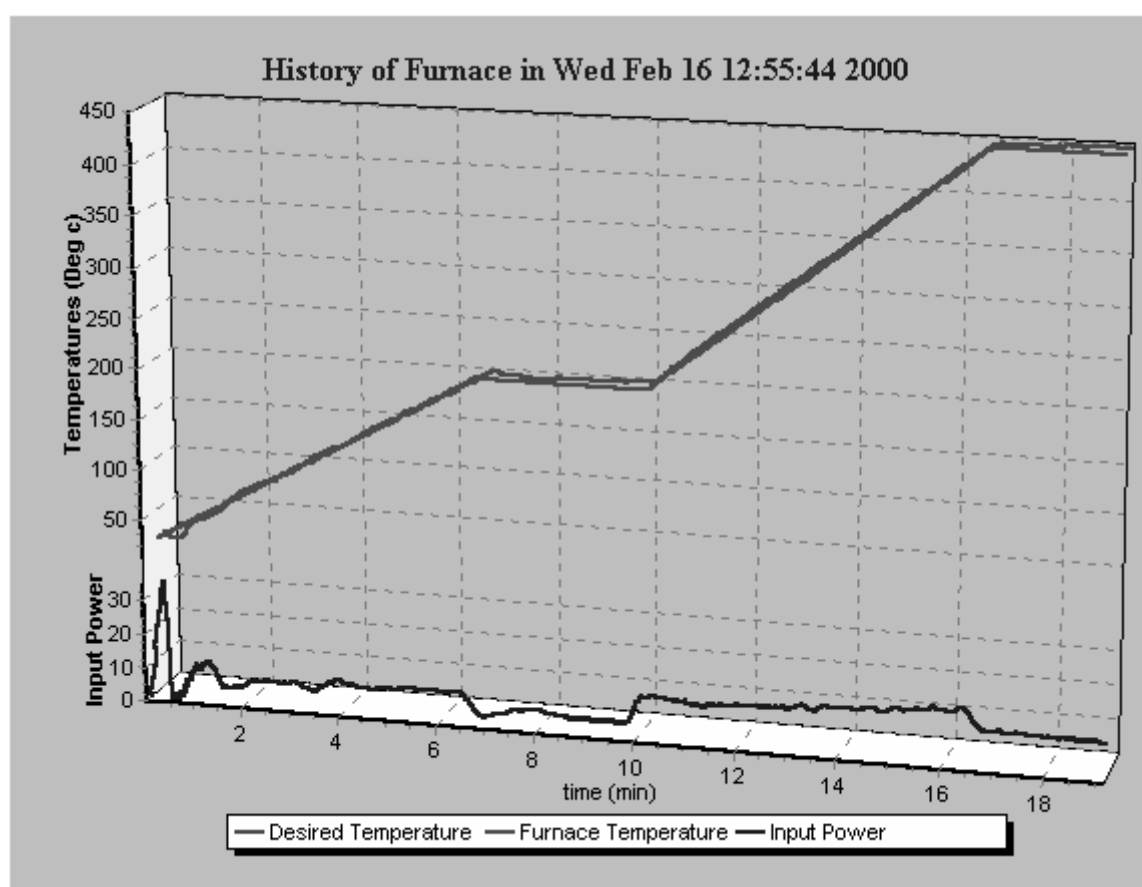


برای دیدن نمودار به صورت ۳ بعدی باید بر روی دکمه 3D Chart کلیک کرد در این صورت متن آن به 2D Chart تغییر و نمودار به صورت سه بعدی دیده می گردد . با فشار مجدد به این دکمه نمودار ۲ بعدی می شود .

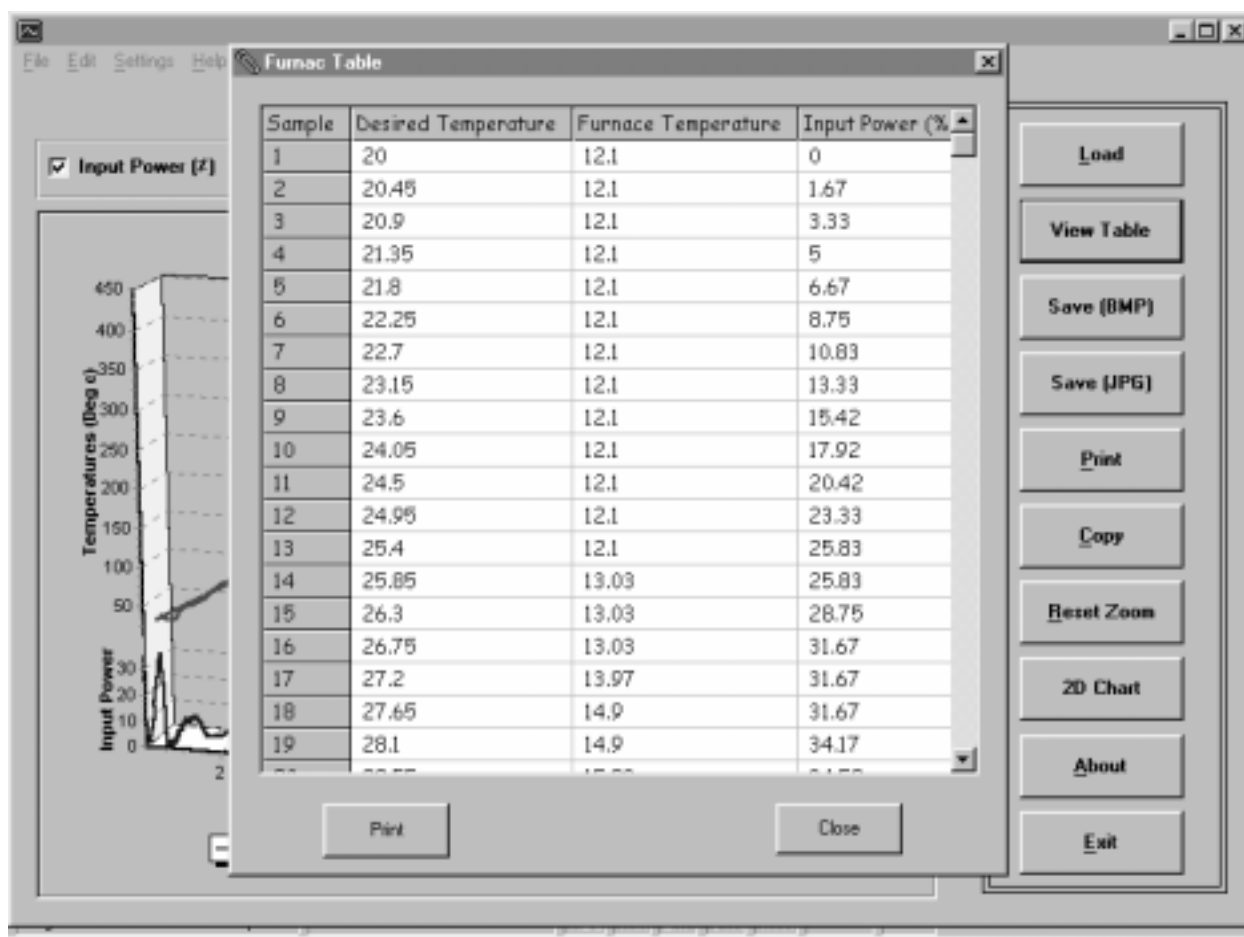


همچنین توسط دکمه های Save JPG و Save BMP می توان نمودار موجود را به فرمت های BMP و یا JPG در محل مطلوب ذخیره سازی نمود که این قابلیت از طریق منوی فایل نیز قابل اجرا می باشد .

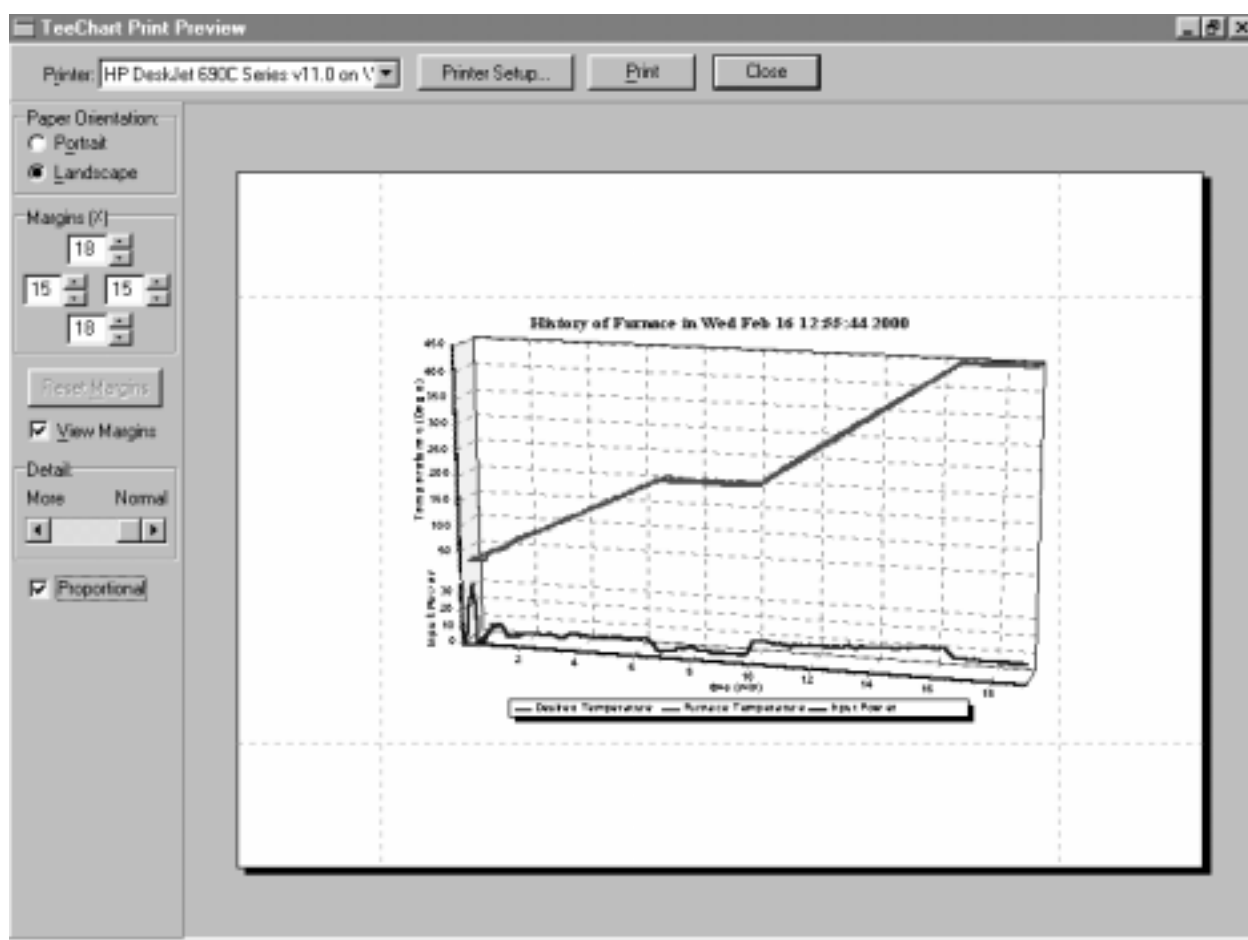
برای راحتی بیشتر با دکمه Copy می توان نمودار را در حافظه کپی کرده و در برنامه های دیگر نظیر Word , ... از طریق Paste استفاده کرد (شکل زیر) . این قابلیت از طریق منوی Edit و زیر منوی Copy نیز قابل استفاده می باشد.



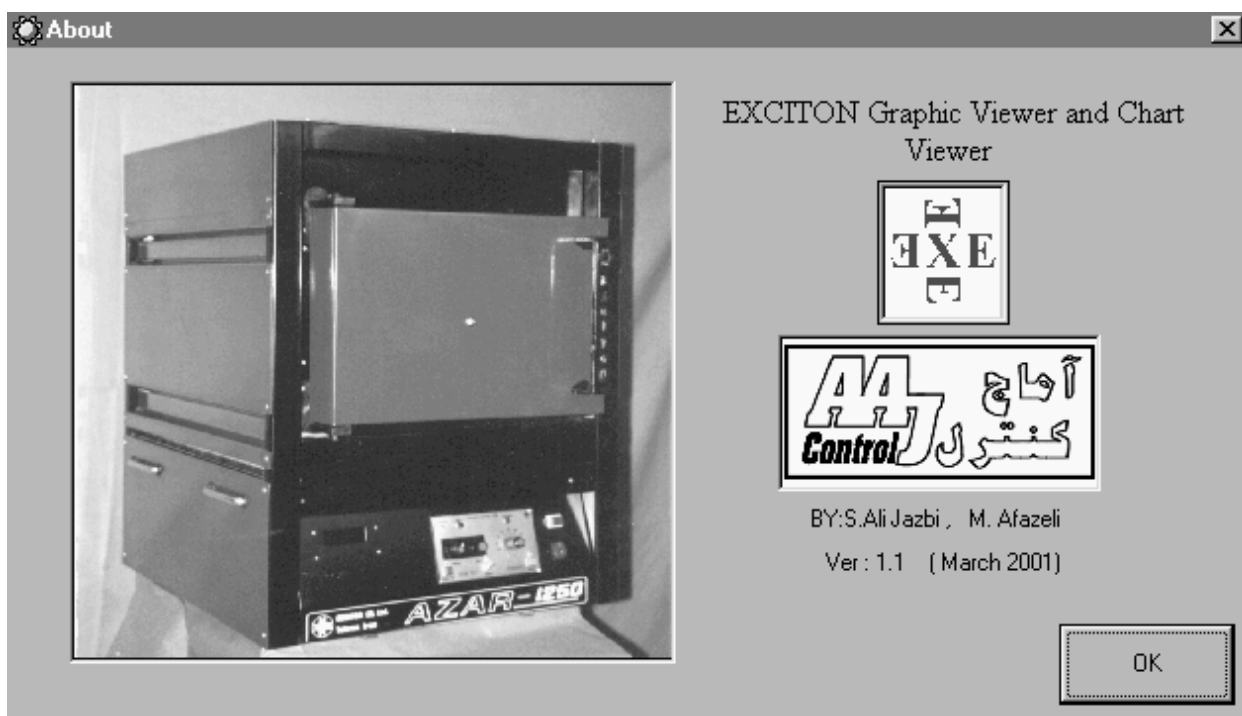
برای دیدن نتایج بصورت جدول از دکمه View Table استفاده می شود . با این کار نتایج اجرا بصورت یک جدول کامل دیده می شود که با دکمه Print می توان اقدام به چاپ آن نمود .



برای چاپ نمودار ها نیز باید دکمه Print بر روی صفحه اصلی را فشار داد . این عمل از طریق منوی فایل نیز قابل اجرا می باشد . پس از فشار دادن دکمه صفحه Print Preview دیده می شود . در این صفحه می توان پس از تنظیم نوع پرینتر ، حاشیه های کاغذ و ... اقدام به نمودار نمود .



با فشار دادن دکمه About و یا منوی Help توضیحاتی در ارتباط با برنامه دیده می شود.



با فشار دادن دکمه Exit و یا از طریق منوی فایل و Exit می توان از نرم افزار خارج شد.

